

Cosa fare quando arriva il terremoto



Il progetto ideato da **Crescere Associazione Culturale e di Volontariato odv** all'interno del percorso di cittadinanza attiva «Vivo la Città»

I disegni sono stati creati dai ragazzi di **Crescere Associazione Culturale e di Volontariato odv**: Leonardo, Filippo, Susanna; Francesca, Tecla , Lorenzo e Davide con il supporto degli educatori

Le illustrazioni sono state realizzate (disegno, colore, e idee) da **Matteo Giannetti**

Prefazione

Cosa succede alle persone con disabilità intellettiva in una situazione di emergenza? Le persone con disabilità devono essere preparate ad affrontare le situazioni di emergenza perché vivono in un mondo che non è progettato per loro quindi devono essere formate per conoscere il pericolo e per gestire la paura in attesa dei soccorsi .

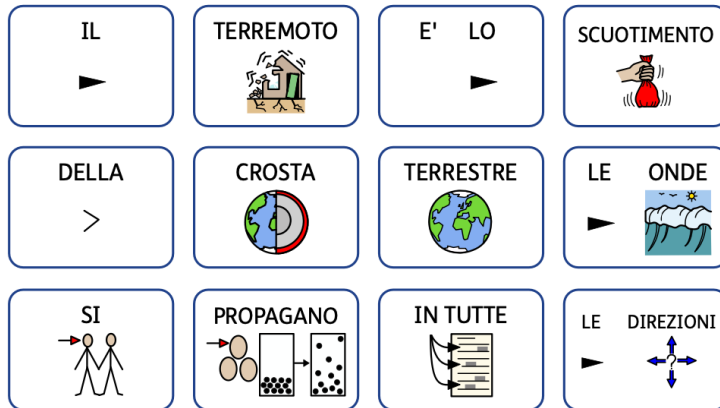
Come spiegare cos'è il terremoto? Non è facile dare delle spiegazioni del perché la terra trema. E' giusto però renderli consapevoli della realtà che li circonda.

Non si possono sempre tenere allo scuro di tutto. Si può però far capire, utilizzando un linguaggio che utilizza le immagini e parole semplici per essere comprensibile a tutti.

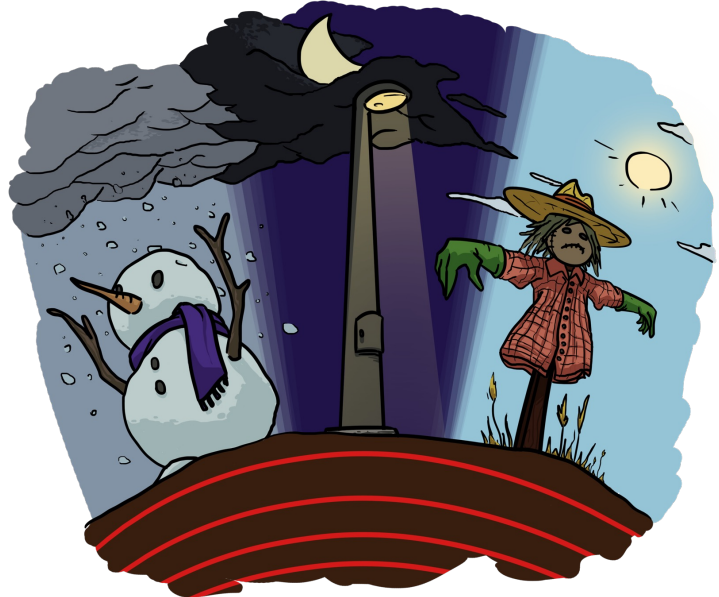
E' importante poi dare delle rassicurazioni parlandogli di tutte le persone che corrono in aiuto in questi momenti drammatici come i vigili del fuoco, gli uomini della Protezione Civile, la Croce Rossa e i medici , ecc.

Le stesse persone con disabilità devono essere formate per garantire l'autonomia anche in emergenza. Questo opuscolo è rivolto a tutti docenti di ogni ordine e grado, educatori, genitori affinché possano essere aiutati ad affrontare l'argomento del rischio sismico con maggiore cognizione di causa, con informazioni precise e consigli utili per meglio fronteggiare tale rischio, promuovendo la collaborazione attiva delle persone con disabilità contribuendo alla diffusione di una cultura della sicurezza per tutti.

Che cos'è il terremoto e quando si verifica? Il terremoto o sisma è un fenomeno naturale. E' un improvviso e rapido scuotimento della crosta terrestre. Si verifica quando le onde sismiche da una zona nella profondità della Terra giungono in superficie e si propagano in tutte le direzioni (come quando si lancia un sasso nello stagno). I terremoti, come l'attività vulcanica, sono manifestazioni della continua trasformazione ed evoluzione del pianeta Terra.

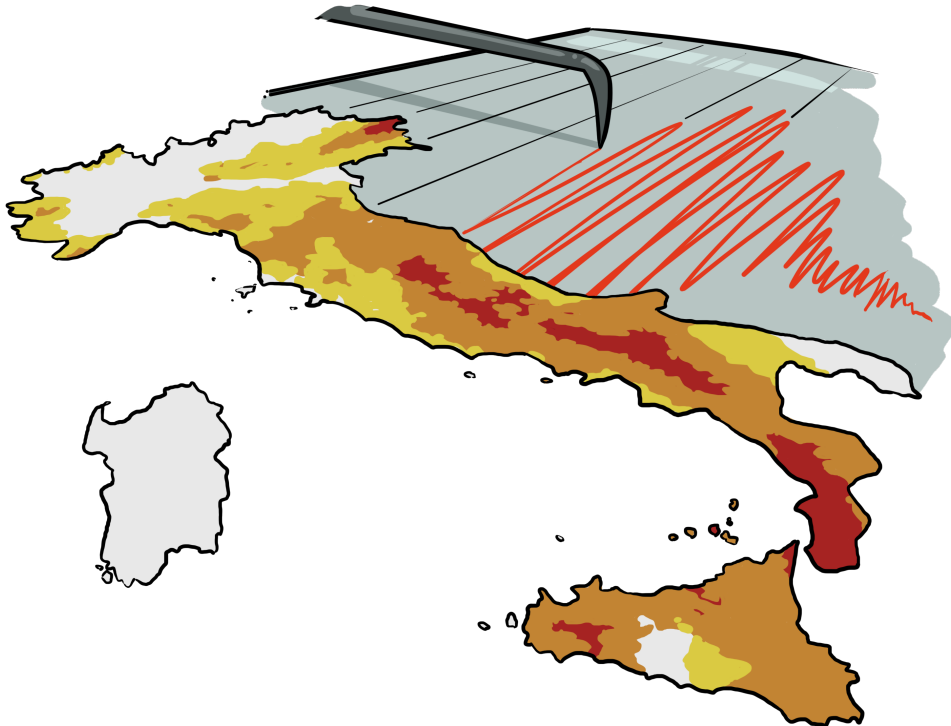
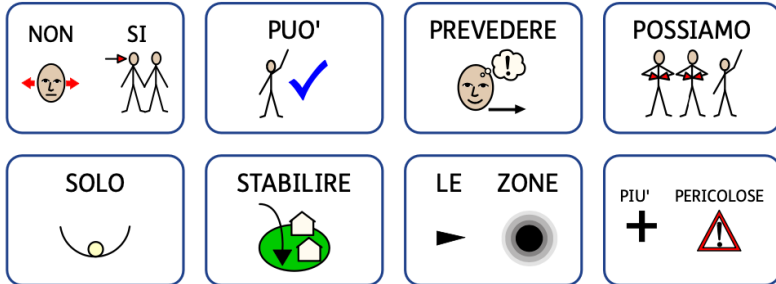


Quando avvengono i terremoti? I terremoti possono avvenire in qualunque momento dell'anno, con qualunque tempo atmosferico ed in qualunque ora del giorno o della notte. Questo, perché si originano in profondità e sono indipendenti da quello che avviene sulla superficie terrestre.

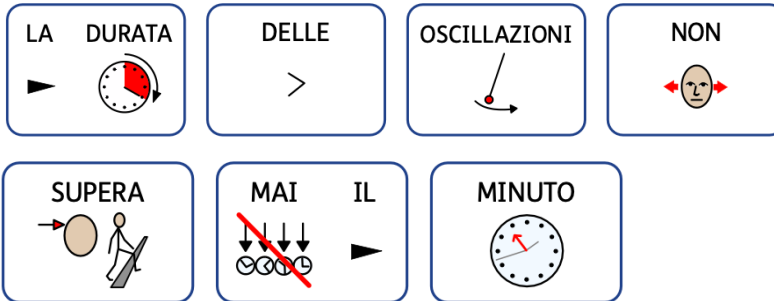


Il terremoto si può prevedere?

Il terremoto non si può prevedere. L'unica previsione possibile è di tipo statistico basata sulla conoscenza dei terremoti del passato, che ci consente di stabilire quali sono le zone più pericolose del territorio.



Quanto dura un terremoto? La durata delle oscillazioni avvertite dall'uomo non supera, quasi mai, il minuto ed, in media, le oscillazioni più forti durano poche decine di secondi.



Qual è l'evoluzione nel tempo dei terremoti? Un terremoto, soprattutto se forte, non si manifesta con una sola scossa ma con una sequenza di scosse. Alla scossa principale generalmente seguono nel tempo scosse di magnitudo sempre più bassa. Quando non è possibile individuare una scossa principale, ma si osservano numerose scosse di entità simile, si parla di sciame sismico che può durare anche mesi.

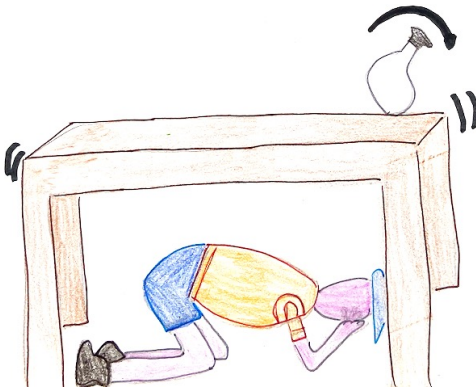
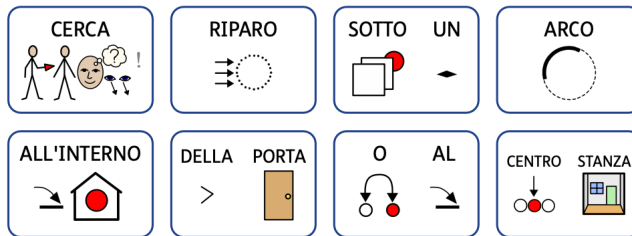


Cosa accade ad un edificio durante il terremoto? Quando si verifica un terremoto, mentre il terreno si muove orizzontalmente e/o verticalmente, un edificio tende a rimanere fermo, in modo simile ad un passeggero dentro un autobus che improvvisamente accelera, spostandosi con un certo ritardo rispetto al terreno. Non appena l'edificio inizia a muoversi, continuerà a farlo nella stessa direzione dello spostamento iniziale del terreno; ma allo stesso tempo il terreno si muoverà nella direzione opposta. Così l'edificio oscillerà avanti e indietro seguendo il movimento del terreno.

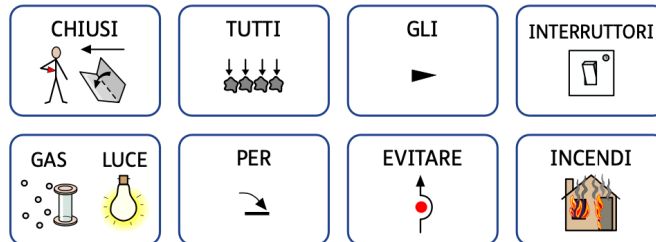


Durante

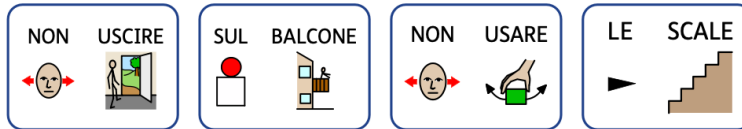
Cerca un riparo all'interno di una porta , sotto un arco , se rimani al centro della stanza potresti essere ferito dalla caduta di oggetti



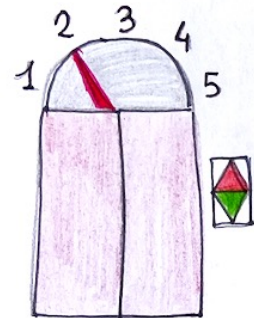
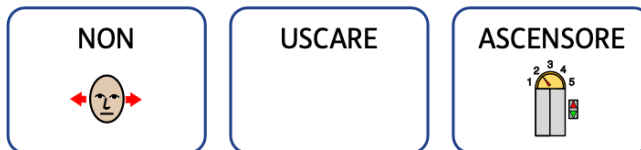
Chiudi tutti gli interruttori generali di gas, corrente e acqua , in questo modo puoi evitare possibili incendi



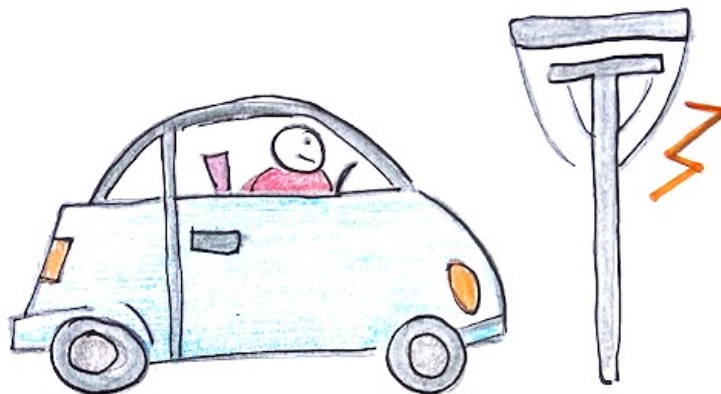
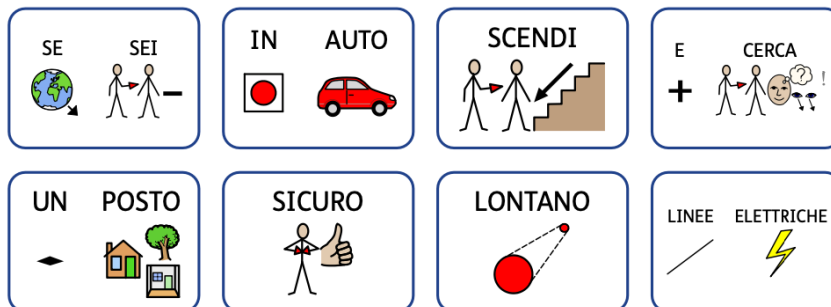
Non uscire sui balconi o terrazze e non prendere le scale



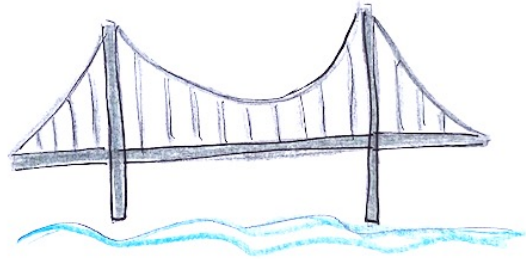
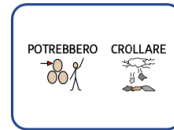
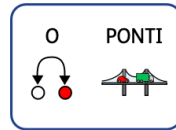
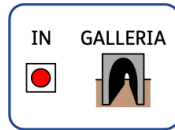
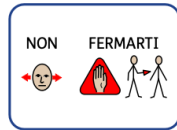
Non usare l'ascensore potresti rimanere bloccato



Se sei in auto fermati al lato della strada , scendi dall'auto e cerca un posto sicuro lontano dalle linee elettriche

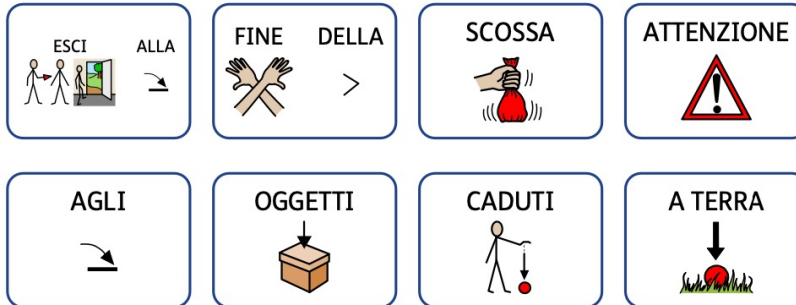


Non fermarti in galleria e sui ponti potrebbero crollare

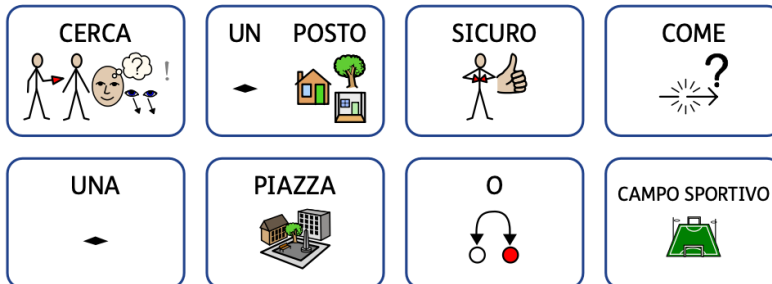


Dopo

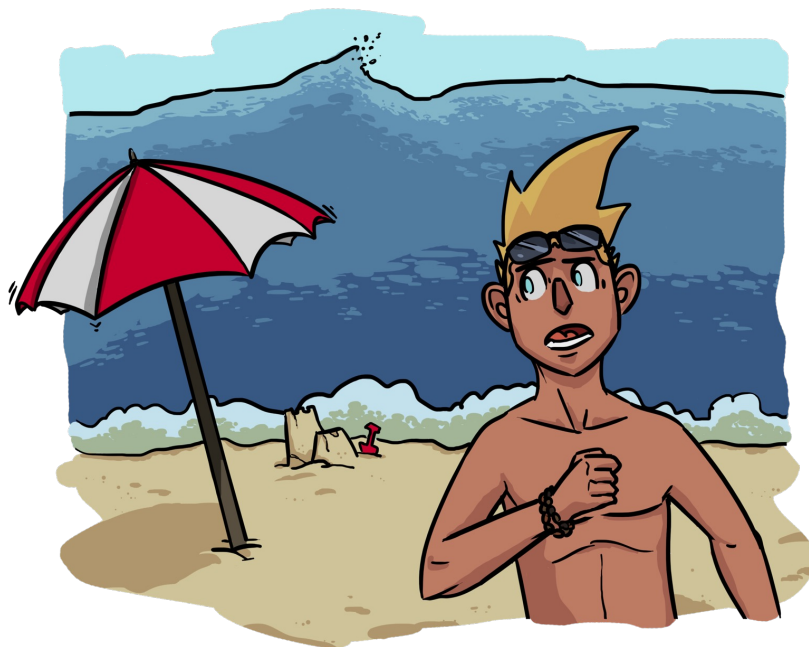
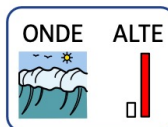
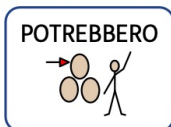
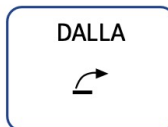
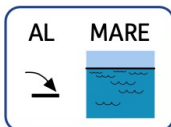
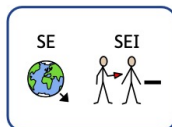
Esci alla fine della scossa e fai attenzione agli oggetti caduti a terra



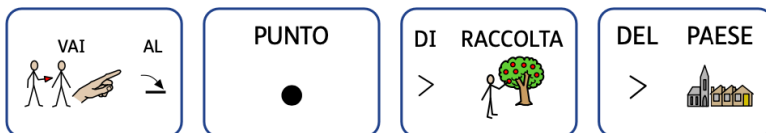
Cerca un luogo sicuro in uno spazio aperto come una piazza, campo sportivo



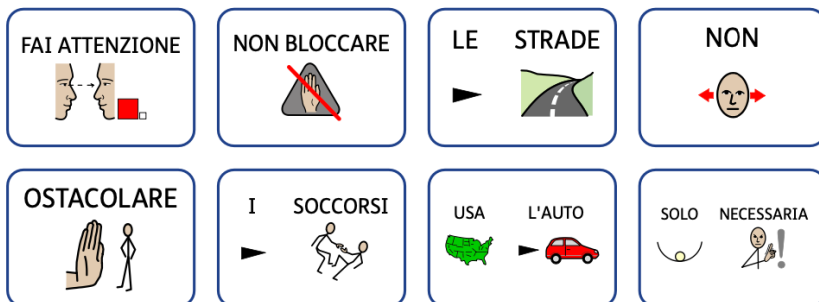
Se sei in riva la mare all'allontanati dalla costa
potrebbero arrivare onde anomale



Dirigiti verso i punti di raccolta segnalati dalla protezione civile, sono presenti in ogni paese informati



Non bloccare le strade e non ostacolare i soccorsi, usa l'auto solo in caso di necessità



Lascia libero il telefono e utilizzalo solo per le chiamate di emergenza





CRESCERE

Associazione Culturale e di Volontariato ODV

*Il senso della vita è quello di
trovare il vostro dono .
Lo scopo della vita è quello di regalarlo
(Pablo Picasso)*

Sostieni l'Associazione

Dona il tuo 5x1000 - Cod. Fisc. 01993980513

Effettua una donazione - Bonifico Bancario IBAN:

IT 70I0307502200CC8500568698



Crescere Associazione Culturale e di Volontariato odv

Via Aretina 40 - 52010 Subbiano (AR) www.associazionecrescerearezzo.it ·
associazionecrescere@gmail.com

In collaborazione con



Con il contributo di



Con il patrocinio di



Comune di Subbiano



Comune di Capolona

